

**ISCRIZIONI  
e  
MODALITA' di PAGAMENTO**

Inviare la scheda di iscrizione, via fax o mail, dopo conferma telefonica della segreteria, **al Collegio IPASVI di BIELLA**, unitamente alla ricevuta di versamento della quota dovuta:  
c/c bancario Biverbanca  
intestato Collegio Ipasvi,  
causale: corso O.S.S.  
codice IBAN  
IT 56F 060 9022 300 0000 297 47582

€. 40 per gli iscritti  
al Collegio di Biella

€. 60 per gli iscritti  
ad altri Collegi Provinciali

**COLLEGIO IP.AS.VI. di Biella**  
**Piazza Curiel, n° 11**  
**Telefono e Fax 015/2520536**

**ipasvi.biella@libero.it**  
**www.ipasvi.biella.it**

**COMITATO SCIENTIFICO**

**Michela Grosso**  
**Alberto Dal Molin**  
**Cristiana Rossin**  
**Emiliana Mosca**  
**Rosalia Buttà**  
**Linda Guerretta**  
**Lorena Mosca**  
**Antonella Petterino**  
**Franco Raineri**

**SEGRETERIA ORGANIZZATIVA  
CESPI**  
**Centro Studi Professioni Sanitarie**

**Via Giovanni Botero N. 19**  
**10122—Torino**

**Tel. 011 - 5604219**  
**Fax 011 - 5113545**

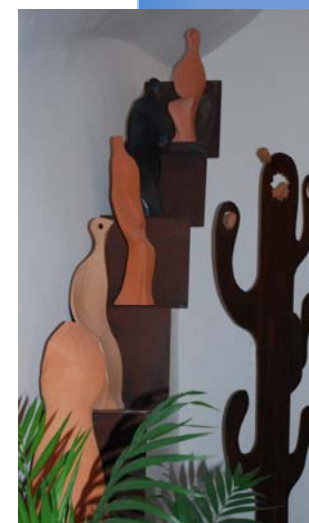
**segreteria@cespi-centrostudi.it**  
**www.cespi-centrostudi.it**



Collegio IPASVI di BIELLA

*Sistema di Accreditamento ECM – Regione Piemonte*

*Evento formativo regionale  
Cod. ECM n. 162 - 8257*



**INFERMIERI E  
GESTIONE DEGLI  
OSS : responsabilità  
giuridiche e  
deontologiche**

**10 giugno 2011**

**Orario  
dalle h.9 alle h.18  
dalle ore 8,30**

*registrazione partecipanti*

**Sala Convegni  
Fondazione Cassa di Risparmio  
Via Garibaldi, 17  
Biella**

**8 crediti ECM**

## PREMESSA

La formazione dell'OSS, cominciata nel 2001, si configura attualmente, in termini di corsi attivati e operatori formati, con una distribuzione "a macchia di leopardo". Tuttavia, la formazione di questi operatori ha richiesto agli infermieri dirigenti, ai coordinatori e agli stessi infermieri di interrogarsi circa le modalità più opportune di inserimento e di impiego efficiente e sicuro di tali risorse. A nove anni dalla norma di legge che definisce il profilo dell'operatore, i dubbi e le difficoltà sono ancora molte, testimoniati dal vivace dibattito sulle riviste e dai numerosi corsi di formazione destinati agli infermieri. Se infatti è chiaro che l'infermiere sia il professionista responsabile dell'assistenza generale infermieristica, non è altrettanto chiaro, in alcune circostanze operative, se "avvalersi dell'operatore di supporto" sia "necessario" oppure controindicato. Il "corso" vuole fornire una guida operativa che partendo da esempi concreti, tratti dal quotidiano, faccia comprendere all'infermiere come, nella pratica quotidiana, sia possibile assumere con rapidità e correttezza la decisione di avvalersi o meno, di volta in volta, del supporto dell'OSS. (Marina Vanzetta e Franco Vallicella, 2010)

## ARTICOLAZIONE

Il corso ha una durata di 1 giornata per un totale di 8 ore di formazione.

### OBIETTIVI

- Analizzare le responsabilità e i criteri di collaborazione attraverso la normativa che regola l'esercizio professionale dell'infermiere e delle figure di supporto
- Documentare le specificità, sotto il profilo giuridico, dei concetti di attribuzione e di delega
- Acquisire strumenti concettuali e operativi per lo sviluppo di una buona pratica

### PROGRAMMA

Nella giornata verranno affrontati i seguenti argomenti:

- L'infermiere e il personale di supporto: ricognizione storica e normativa
- Attribuzione o delega? : analisi rispetto agli ambiti gestionale, giuridico e etico - deontologico
- Attribuzione di compiti o ....
- La responsabilità assistenziale: la responsabilità infermieristica e la responsabilità dell'OSS
- Quali prospettive nel prossimo futuro???

## METODOLOGIA

Verranno adottate metodologie attive che vedono il partecipante al centro del processo di apprendimento. Durante il corso si succederanno lezioni frontali partecipate, lavori di gruppo, role playing e analisi di casi

### VALUTAZIONE

La valutazione dell'apprendimento avverrà tramite l'analisi di un caso

### DESTINATARI

Il corso è rivolto a un numero massimo di 30 partecipanti infermieri, infermieri pediatrici e assistenti sanitari.

### DOCENTI

#### **Daniela Resta**

*Infermiera, Coordinatore RSA SC Geriatria e MMO - AOU S.G.Battista di Torino*

#### **Chiara Boggio Gilot**

*Infermiera libera professionista – Docente CESPI*